

孝义市供热专项规划（2025-2035 年）

公示稿

2025 年 11 月

1.编制背景

为适应城市建设的快速发展，应对《孝义市国土空间总体规划（2021-2035）年》在供热规划方面的细化和完善，提出编制《孝义市供热专项规划（2025-3035 年）》，逐步补充和完善以“集中供热”为主的供热模式，及时引导城市供热设施建设。

2.规划范围

本次供热专项规划范围与国空规划内中心城区规划范围一致。总面积为 12537.78 公顷，包括孝义市人民政府驻地新义街道的重点城镇发展区域，其中主城区面积（包括科教文化产业园）6394.77 公顷，开发区及周边面积为 6143.01 公顷。中心城区内城镇开发边界面积为 8251.13 公顷。

3.规划期限

规划期限为 2025 年至 2035 年。近期至 2030 年，远期至 2035 年。

4.规划目标

规划至 2035 年，规划范围内供热普及率达 98%。

5.规划面积及热负荷

至 2035 年，规划新增建筑面积为 1758.95 万平方米，新增供热建筑面积为 992.50 万平方米。至 2035 年，孝义市供热建筑面积为 2792.5 万平方米，采暖热负荷为 1158.37MW。

6.规划热源

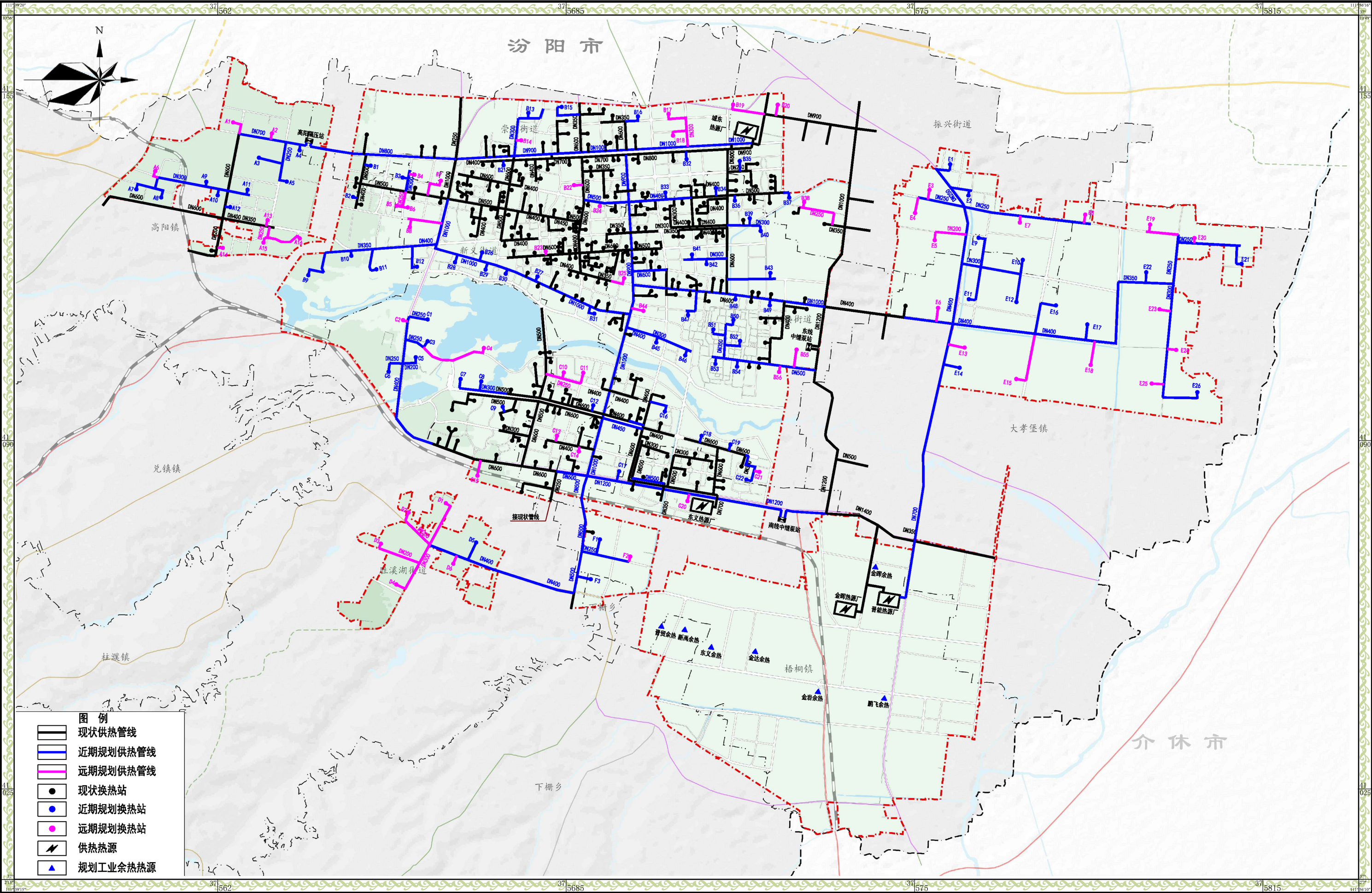
规划以晋能热源厂作为集中供热主热源，金晖热源厂、东义热源厂为辅助热源，城东热源厂为应急补充热源。同时推广新能源应用技术，如太阳能、空气源热泵、燃气、工业余热、污水源热泵等技术。

7.规划供热系统

供热系统管网按所供热区进行敷设。供热管网应按 2035 年的设计规模进行建设。

规划主干线呈“四横、三纵”布置。“四横”沿崇文大街、新安街、胜溪街、梧桐街布置，管径 DN700-DN1200；“三纵”主要沿迎宾路、汾介线、司马路布置，管径 DN600-DN1000。支干管和支管根据主管网走向沿着规划路布置，管径为 DN200-DN600。

中心城区供热系统规划图



公示渠道

孝义市人民政府网站

<http://www.xiaoyi.gov.cn/>

公示时间

2025 年 11 月 27 日至 2025 年 12 月 26 日

公众意见反馈途经

电子邮箱：xyghydk@163.com

通信地址：孝义市自然资源局

（邮件标题请注明“孝义市专项规划公示意见建议”字样）

本次公示的规划成果为规划草案，最终以经依法批准的规划方案为准