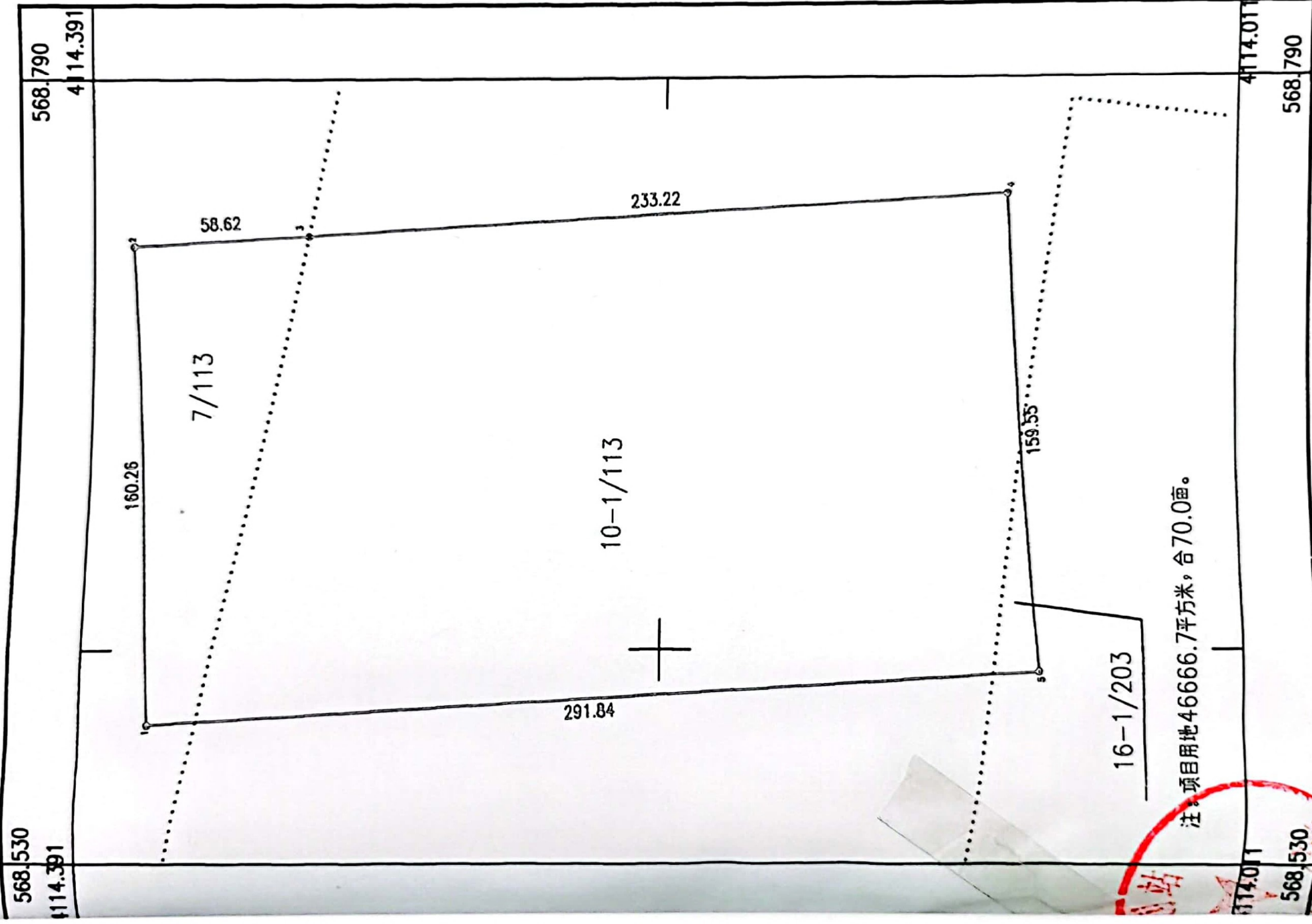


孝义市人民政府用地勘测界定图

4114.0-568.5



注：项目用地46666.7平方米，合70.0亩。

2009年7月数字化制图。
1980年国家大地坐标系
孝义市2008年土地利用数据库
国土资源部2003年1月土地勘测界定技术规程

测量员：樊全胜 郭腾 任和平
绘图员：李应军
检查员：郭为兵